



Crystal rain

VIA FIAMMA 36

MILANO 24 APRILE

DALLE 18 ALLE 22

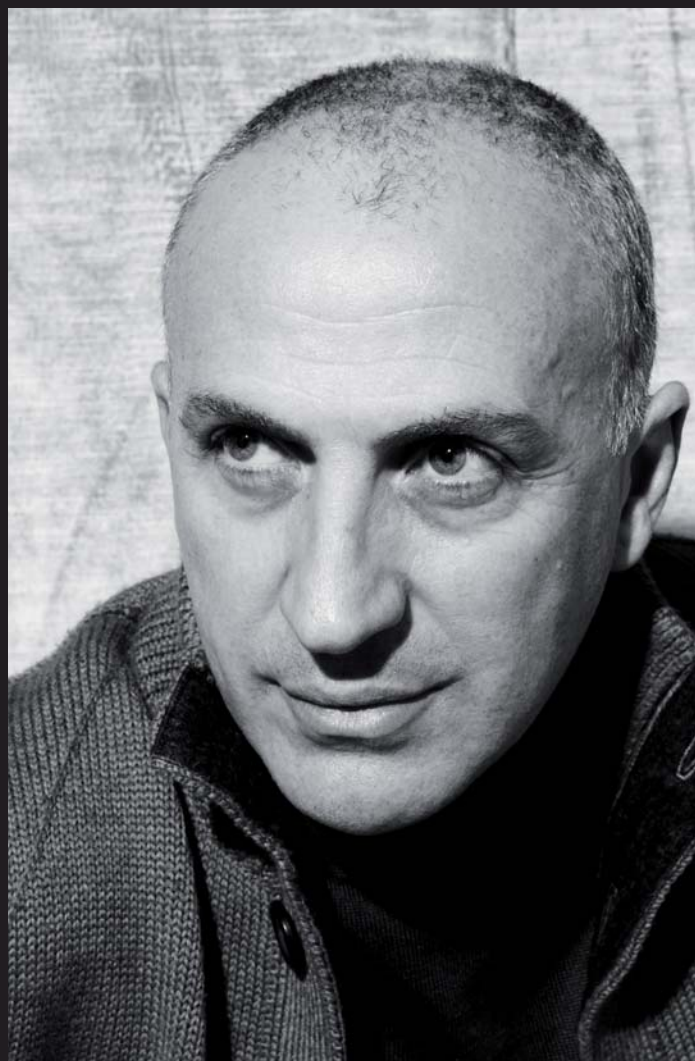
opening showroom
dal 22 al 27 aprile 2009



MAZZA

Samuele Mazza

Da curatore di libri per Electa a fashion designer, da gallerista e organizzatore di eventi a designer e interior designer. La biografia di Samuele Mazza, fondatore e direttore creativo di Visionnaire Home Philosophy, sofisticato ed onirico brand di arredamento per la casa, è il riflesso di un personaggio instancabilmente creativo, intuitivo anticipatore di tendenze di cui riesce a cavalcare l'onda prima ancora che gli altri ne abbiano avvertito il sentore. "Un mutante", si definisce, lui che ogni dieci anni cambia lavoro perché dopo un po' si stufa, ama ripetere, e che veste e sveste le case con la disinvoltura di uno stilista nel pieno di una sfilata. "Vivo il mio tempo. Mi occupo di tutto ciò che è fashion e trovo interessante oggi fare arredamento così come negli anni '80 lo era occuparsi di moda. Ma non mi piacciono le etichette, sono quello che faccio e mi presento sempre con il mio nome e cognome".



MAZZA & partners
 IMMOBILIARE - PROGETTAZIONE
www.samuelemazzaandpartners.com

SAMUELE MAZZA E PARTNERS
 hanno il piacere di invitarvi all'inaugurazione
 del nuovo studio immobiliare e progettazione
 in partnership con

SIG•MA
EXCLUSIVE CONSTRUCTIONS

VIA FIAMMA 36
 (angolo via meloni) MILANO
 24 APRILE DALLE 18 ALLE 22
 opening showroom dal 22 al 27 aprile

www.samuelemazza.com
mazza@samuelemazza.com
www.sigmaedil.it

si ringrazia:
 Giuseppe Mazza, Alberto Negri, Leglass, Isaac Light,
 Metroskin, Even, SITIA Executive Design, Thomas Diego Armonia.

SIG.MA Isaaclight

Sig.Ma Costruzioni Edili nasce nel 2000 con l'obiettivo di fornire ai propri clienti un servizio integrato, affidabile e ai massimi livelli qualitativi, capace di coniugare tradizioni costruttive, innovazione nei materiali e nei processi di lavorazione.

Primario ambito di applicazione sono le ristrutturazioni edili che ci hanno visto affrontare con successo il rifacimento di case d'epoca, la ristrutturazione di appartamenti di lusso, studi notarili e negozi di alta moda nelle principali vie dello shopping milanese.

Caratteristica distintiva della nostra offerta è il servizio chiavi in mano che rendiamo possibile grazie al coordinamento di tutti gli interventi necessari alla realizzazione del progetto, da quelli propriamente edili, agli impianti, alle opere da falegnameria, ai sistemi di domotica ed antintrusione, rimanendo il punto di riferimento unico per i nostri clienti non solo in fase di cantiere ma anche successivamente per tutte le esigenze che possono nascere.

*Oggi possiamo vantare un'offerta completa che include: ristrutturazioni civili di abitazioni, uffici, studi notarili e di professionisti associati
ristrutturazione di negozi di alta moda
nuove costruzioni residenziali
costruzioni industriali*

Altro elemento caratterizzante la nostra offerta è la definizione ed il costante monitoraggio delle tempistiche di lavorazione e chiusura cantiere attraverso la predisposizione di time table. Questo elemento, necessario nel caso di ristrutturazioni di negozi ed uffici, si è rivelato particolarmente utile anche alla clientela privata per l'organizzazione delle attività successive alla consegna.

*SIGMA srl
Via Bergamo, 2000
21042 Caronno Pertusella (VA) Italy
Tel. +39 0 296451931 Fax +39 0 296457084
www.sigmaedil.it*

ISAAC LIGHT è la linea di lampade realizzate da Isaac Glass, azienda esperta dal 1974 nella manifattura di vetro e cristallo.

Grazie alla grande esperienza nel campo della componentistica per lampadari Isaac Glass ha deciso di progettare lampade per interni.

Isaac Glass crea un'ampia quantità di forme e prodotti, design esclusivi nel segno della purezza come il vetro ed il cristallo al fine di creare un'atmosfera bilanciata nel segno del vivere in armonia con l'ambiente circostante.

Le lampade vengono forgiate con materiali eccellenti: vetro ottico e cristallo sono utilizzati da sempre per realizzare oggetti altamente raffinati che sono allo stesso tempo forti e durevoli.

Lavorare il vetro è un'arte, esso viene forgiato da maestri manifatturieri e utilizzato per produrre forme classiche che risultano sempre armoniose. Esiste un'infinità di forme e possibilità per combinarli e creare oggetti unici, altamente personalizzati in sintonia con lo stile di vita contemporaneo che pone l'accento sull'organizzazione dello spazio in modo essenziale al fine di raggiungere l'armonia grazie alla semplicità delle linee.

Per questo ISAAC LIGHT, ha ideato una linea moderna dalle forme sfaccettate che moltiplicano l'irradiazione della luce. La loro eleganza nasce dalla trasparenza naturale del cristallo e dalla scelta dell'acciaio per la struttura portante che li rende i protagonisti nella decorazione degli interni.

Leggera, forte, cristallina e trasparente, sempre brillante è la linea decorativa che ISAAC LIGHT propone ad una nuova clientela che è alla ricerca di oggetti moderni, classici nel loro disegno, ma nati dalla pura creatività italiana.

*ISAAC GLASS srl
via Carrozza 31 - Z.A.I.
37030 Colognola ai colli
Verona- Italy
Tel. +39 045 6151933
Fax: +39 045 6172525
www.isaacglass.com*

SITIA Armonia

Sitia, dinamica azienda produttrice di sedute di design esclusivamente Made in Italy lancia una nuova appassionante collaborazione con l'artista Thomas Diego Armonia.

In occasione del 48 Salone Internazionale del Mobile di Milano, presso il nuovo studio immobiliare e progettazione SIG.MA -Samuele Mazza, SITIA presenta una coppia di chaise longue Sigmund ART :

“Amour Fulgurant e Amour Passionné”

Sposando il bianco candore perlato della pelle, ad una tache d'encre nera, embrione epurato della figura umana Sigmund si trasforma in un binomio tra Arte e Design.

L'intervento pittorico dell'artista Thomas Diego ARMONIA a reso la Sigmund Art un'opera unica in tutti i sensi.

Sigmund design arch. Giorgio Parise, una seduta agile, invitante per il suo comfort, posata su un basamento in metallo: un disegno minimal che conferisce a questa chaise longue un aspetto decisamente leggero. E' dotata di un poggiatesta posizionabile a piacere, che individua la postura ottimale per il riposo pomeridiano, la lettura dei giornali o il relax davanti alla TV. Sigmund può essere rivestita in pelle o tessuto ed è particolarmente indicata per uffici direzionali di prestigio, casa, VIP lounge, centri benessere, studi psicologici o nelle suite degli hotel.

Incontrare se stessi significa disporre dei propri pensieri, delle cose che amiamo, del tempo necessario al recupero della nostra anima. Per questo nasce Sigmund, geometria e segno al servizio del relax.

Volumi racchiusi da pelli lavorate da sapienti mani di maestri artigiani italiani, su un basamento in metallo trattato. Sigmund è insomma la voglia di imporre l'estetica alla mente, il bello al pensiero perchè diventi un bel pensiero.

Sigmund ART : “Amour Fulgurant e Amour Passionné” sarà prodotta in un numero limitatissimo di esemplari - 11, tutti rigorosamente fatti a mano.

SITIA Srl

Via Tre Case 67/a 36056

Vicenza - Italy

Tel. +39 0 424 898497

Fax +39 0 424 898382

info@sitia.com

www.sitia.com

Artista di Fama internazionale, Thomas Diego Armonia ha rapito il cuore di persone di paesi lontani e vicini. Europa, America ed Asia sono le tappe della sua folgorante carriera.

Pluridisciplinare nella sua immensa creatività, le sue opere sono il risultato sovrano di un matrimonio esclusivo tra arte, moda, oro zecchino e storia. Dopo varie esperienze legate ai suoi viaggi in terre belle ed esotiche, apportatrici di multiple soluzioni artistiche sia nei motivi che nelle tecniche, l'artista ha trovato la sua miglior sintesi a Parigi dove vive dal 2000 senza abbandonare mai la sua terra italiana di origine. Uno dei tratti più charmeurs della sua opera è l'universo femminile, che l'artista evoca in una bellezza anticonformista, barocca, dove la donna è opulenta nelle sue forme e nel suo sedurci. Altra sorpresa interessantissima è la sua scelta di lavorare con la sola scala di grigi. Scelta non banale, che permette all'artista di rivelarci la sua perfetta maîtrise nel rendere emozioni e mondi lontani con il solo ausilio di giochi di luci ed ombre e fruscii di foglie d'oro.

Nel 2008 Armonia ha ottenuto riconoscimenti prestigiosi, aprendosi ai mercati emergenti dell'economia e dell'arte: Shanghai, dove è stato “performing VIP guest” del gruppo GRIJAT(www.millionairefair.com.cn), ritraendo importanti personaggi del nuovo gotha economico Cinese. Singapore, (www.sijs.com.sg) che lo vede ospite d'onore e direttore artistico della Fiera del Gioiello & del Lusso “SIJS” 2009, allestendo e firmando elementi della fiera, dalla passerella di moda, al VIP Lounge. Presenzierà l'ambasciata d'Italia, che sosterrà l'artista come rappresentante della tradizione culturale italiana.

Questa scelta stilistica appare in tutta la sua forza nei quadri che vedono sfilare sulle passerelle ragazze trionfanti o sbarazzine, affermate ed orgogliose di apparire. La ricerca di contesti sempre nuovi porta l'artista a proporre delle vere e proprie collezioni artistiche sempre all'avanguardia e di tendenza. Le raffinatissime opere presentate nel 2008-9 hanno raccolto l'attenzione di testate come Vogue, Cosmopolitan, Paris Capitale, Solitarie, Gotha e Fashion Weekly, Book Moda, Euro Design, Prestige, Luxury.

ATELIER ARMONIA PARIS

210 rue de Noisy le sec 93170 Bagnolet FR

Tel: +33 617 192 673 / 603 349 302

presse-armonia@club-internet.fr

www.thomasdiegoarmonia.com



24 Aprile

ISAACLIGHT
soluzioni per l'illuminazione

salone del mobile 2009

Andrea Parlato e
IsaacLight

presentano

Crystal rain

venerdì 24 aprile 2009

presso
Mazza and partners
immobiliare

via Fiamma 36 Milano
dalle 18 alle 22

www.isaacLight.com
isaacLight@isaacLight.com



Crystal rain

Mazza & partners



IMMOBILIARE PROGETTAZIONE
ART & DESIGN



24 Aprile

SAMUELE MAZZA & PARTNERS

hanno il piacere
di invitarti
all'inaugurazione
del nuovo studio
immobiliare e
progettazione in
partnership con
SIG.MA

VIA FIAMMA 36
(angolo via melloni)
MILANO 24 APRILE

DALLE 18 ALLE 22
opening showroom
dal 22 al 27 aprile

si ringrazia: Giuseppe Mazza- Alberto Negri-
Leglass- Isaac Light- Metroskin- Even- SITIA
Executive Design- Thomas Diego Armonia.

www.samuelemazza.com
mazza@samuelemazza.com
www.sigmaedil.it



Crystal rain

Mazza & partners



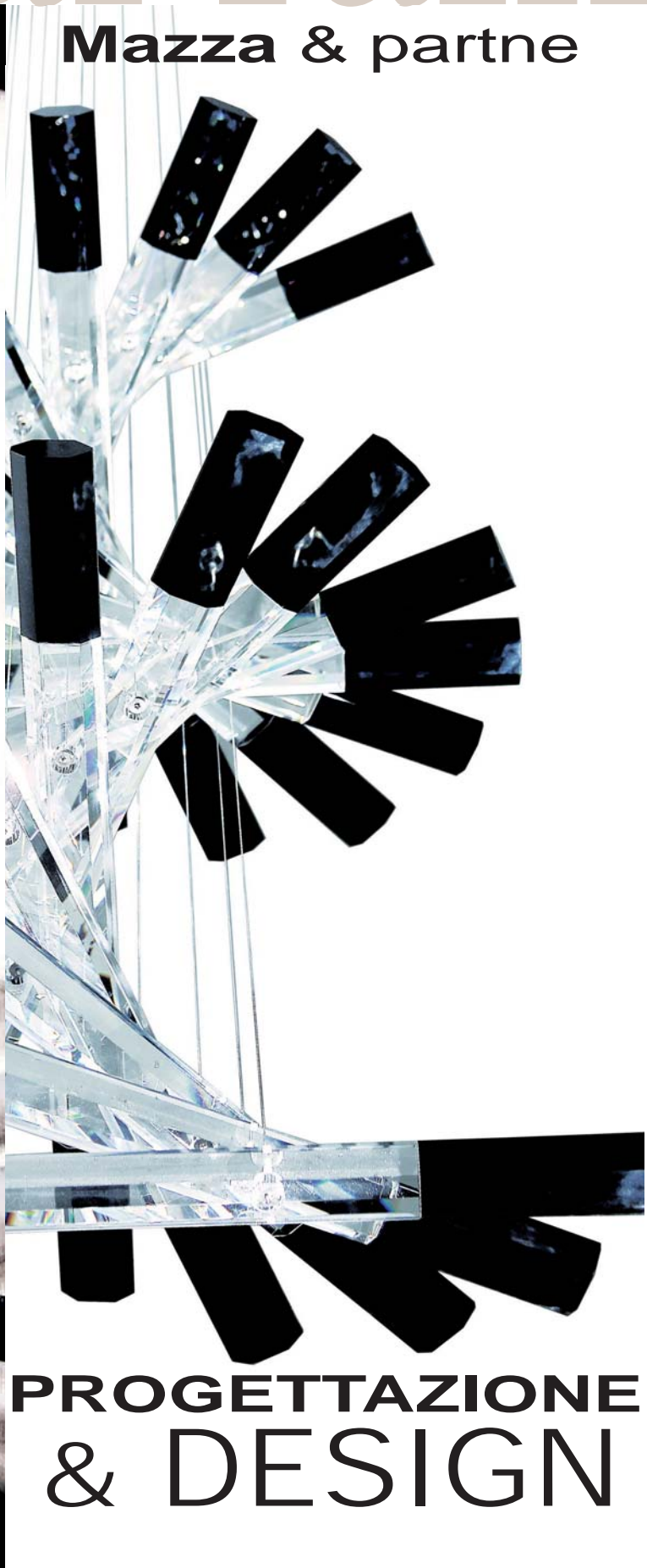
**IMMOBILIARE
ART**

**PROGETTAZIONE
& DESIGN**

si ringrazia: Giuseppe Mazza - Alberto Negri -
Leglass - Isaac Light- Metroskin - Even - SITIA
Executive Design - Thomas Diego Armonia.

Crystal Rain

Mazza & partne



**IMMOBILIARE
ART**

**PROGETTAZIONE
& DESIGN**